

ABRAZADERAS



Abrazadera industrial Acero Carbono - Mikalor
Abrazadera SUPER-W1 Serie Extra Pesada



Abrazadera Cremallera Mikalor
Abrazadera ASFA-S W1 Acero Galvanizado



Abrazadera Cremallera Mikalor
Abrazadera ASFA-L W2 Acero Inox. 430 Perno cincado



Abrazadera industrial Acero Inoxidable 430 - Mikalor
Abrazadera SUPRA-W2 para Alta Presión Perno cincado



Abrazadera Cremallera Mikalor
Abrazadera Acero Aluminizado



Abrazadera Cremallera Mikalor
Abrazadera ASFA-L W5 100% Acero Inox. 316

UNIONES STORZ / TRASPASO / PITONES

Storz Espiga



Storz Macho HE



Storz Hembra HI



Pitones



Storz Traspaso



Storz Tapa

CONECTORES DE PVC (COPLA, TERMINAL VOLANTE HI, UNION PVC) Y ACERO CINCADO (HOSE MENDER, MACHO MEDIANA PRESION)

Coplas PVC



Terminal HE PVC



Copla PVC



Macho mediana presión



Terminal HI PVC



Terminal Volante HI PVC



Unión PVC



Hose Mender Acero Cincado



PETROFLEX 

MANGUERAS INDUSTRIALES

ESPIRALADAS • REFORZADAS • SIN REFUERZO • PLANAS • BUZO • UNIONES STORZ • ABRAZADERAS • ACCESORIOS



MANGUERAS INDUSTRIALES ESPIRALADAS

Liquiflex®

COLOR: Amarillo.
USOS: Transporte de líquidos, soluciones químicas, succión y descarga liviana.



Línea Liviana

| CODIGO | Ø INTERNO (mm) | Ø NOMINAL (pulg) | PRESION TRABAJO (psi) | VACIO (mca) |
|--------|----------------|------------------|-----------------------|-------------|
| 350616 | 19 | 3/4 | 105 | 7 |
| 350622 | 25 | 1 | 100 | 7 |
| 350625 | 32 | 1 1/4 | 100 | 7 |
| 350628 | 38 | 1 1/2 | 90 | 7 |
| 350631 | 45 | 1 3/4 | 90 | 7 |
| 350634 | 50 | 2 | 90 | 7 |
| 350637 | 63 | 2 1/2 | 85 | 7 |
| 350640 | 75 | 3 | 70 | 7 |
| 350607 | 100 | 4 | 57 | 7 |
| 350610 | 120 | 5 | 50 | 7 |
| 350613 | 150 | 6 | 43 | 6 |
| 350611 | 168 | 6 1/2 | 36 | 6 |
| 350619 | 200 | 8 | 29 | 5 |
| 350601 | 250 | 10 | 10 | 5 |

LARGO ROLLOS: 3/4" 25 mts, hasta 2" 50 mts, desde 2 1/2" 25 mts, desde 8" tiras de 10 mts.

Aquaflex®

COLOR: Azul.
USOS: Transporte de líquidos, soluciones químicas, succión y descarga liviana.



| CODIGO | Ø INTERNO (mm) | Ø NOMINAL (pulg) | PRESION TRABAJO (psi) | VACIO (mca) |
|--------|----------------|------------------|-----------------------|-------------|
| 350172 | 19 | 3/4 | 105 | 7 |
| 350178 | 25 | 1 | 100 | 7 |
| 350181 | 32 | 1 1/4 | 100 | 7 |
| 350184 | 38 | 1 1/2 | 90 | 7 |
| 350187 | 45 | 1 3/4 | 90 | 7 |
| 350190 | 50 | 2 | 90 | 7 |
| 350193 | 63 | 2 1/2 | 85 | 7 |
| 350196 | 75 | 3 | 70 | 7 |
| 350163 | 100 | 4 | 57 | 7 |
| 350166 | 120 | 5 | 50 | 7 |
| 350169 | 150 | 6 | 43 | 6 |
| 350175 | 200 | 8 | 29 | 5 |
| 350160 | 250 | 10 | 10 | 5 |

LARGO ROLLOS: 3/4" 25 mts, hasta 2" 50 mts, desde 2 1/2" 25 mts, desde 8" tiras de 10 mts.

Cristalflex® Atóxica Liviana

COLOR: Traslúcido.
USOS: Transporte de líquidos, soluciones químicas y alimenticias, succión y descarga liviana.



| CODIGO | Ø INTERNO (mm) | Ø NOMINAL (pulg) | PRESION TRABAJO (psi) | VACIO (mca) |
|--------|----------------|------------------|-----------------------|-------------|
| 350295 | 25 | 1 | 100 | 7 |
| 350298 | 32 | 1 1/4 | 100 | 7 |
| 350301 | 38 | 1 1/2 | 90 | 7 |
| 350304 | 45 | 1 3/4 | 90 | 7 |
| 350307 | 50 | 2 | 90 | 7 |
| 350310 | 63 | 2 1/2 | 85 | 7 |
| 350313 | 75 | 3 | 70 | 7 |
| 350283 | 100 | 4 | 57 | 7 |
| 350286 | 120 | 5 | 50 | 7 |
| 350289 | 150 | 6 | 43 | 6 |
| 350292 | 200 | 8 | 29 | 5 |
| 350277 | 250 | 10 | 10 | 5 |

LARGO ROLLOS: Hasta 2" 50 mts, desde 2 1/2" 25 mts, desde 8" tiras de 10 mts.

Agroflex®

COLOR: Verde.
USOS: Bombeo, succión y descarga pesada de líquidos y soluciones químicas.



Línea Pesada

| CODIGO | Ø INTERNO (mm) | Ø NOMINAL (pulg) | PRESION TRABAJO (psi) | VACIO (mca) |
|--------|----------------|------------------|-----------------------|-------------|
| 350058 | 25 | 1 | 150 | 8 |
| 350061 | 32 | 1 1/4 | 135 | 8 |
| 350064 | 38 | 1 1/2 | 135 | 8 |
| 350067 | 45 | 1 3/4 | 125 | 8 |
| 350070 | 50 | 2 | 120 | 8 |
| 350073 | 63 | 2 1/2 | 105 | 8 |
| 350076 | 75 | 3 | 92 | 8 |
| 350046 | 100 | 4 | 71 | 8 |
| 350049 | 120 | 5 | 57 | 8 |
| 350052 | 150 | 6 | 46 | 8 |
| 350053 | 168 | 6 1/2 | 41 | 7 |
| 350055 | 200 | 8 | 36 | 7 |
| 350043 | 250 | 10 | 21 | 6 |

LARGO ROLLOS: Hasta 2" 50 mts, desde 2 1/2" 25 mts, desde 8" tiras de 10 mts.

MANGUERAS INDUSTRIALES ESPIRALADAS

Enoflex® Atóxica

COLOR: Rojo.
USOS: Conducción de vinos, cervezas, mostos, vinagre, alcoholes y otros, para succión y descarga pesada.



Línea Pesada

| CODIGO | Ø INTERNO (mm) | Ø NOMINAL (pulg) | PRESION TRABAJO (psi) | VACIO (mca) |
|--------|----------------|------------------|-----------------------|-------------|
| 350379 | 25 | 1 | 150 | 8 |
| 350382 | 32 | 1 1/4 | 135 | 8 |
| 350385 | 38 | 1 1/2 | 135 | 8 |
| 350388 | 45 | 1 3/4 | 125 | 8 |
| 350391 | 50 | 2 | 120 | 8 |
| 350394 | 63 | 2 1/2 | 105 | 8 |
| 350397 | 75 | 3 | 92 | 8 |
| 350367 | 100 | 4 | 71 | 8 |
| 350370 | 120 | 5 | 57 | 8 |
| 350373 | 150 | 6 | 46 | 8 |
| 350376 | 200 | 8 | 36 | 7 |
| 350349 | 250 | 10 | 21 | 6 |

LARGO ROLLOS: Hasta 2" 50 mts, desde 2 1/2" 25 mts, desde 8" tiras de 10 mts.

Lactoflex® Atóxica

COLOR: Blanco.
USOS: Conducción de leche y líquidos alimenticios con contenido graso, succión y descarga pesada.



| CODIGO | Ø INTERNO (mm) | Ø NOMINAL (pulg) | PRESION TRABAJO (psi) | VACIO (mca) |
|--------|----------------|------------------|-----------------------|-------------|
| 350565 | 32 | 1 1/4 | 135 | 8 |
| 350568 | 38 | 1 1/2 | 135 | 8 |
| 350571 | 45 | 1 3/4 | 125 | 8 |
| 350574 | 50 | 2 | 120 | 8 |
| 350577 | 63 | 2 1/2 | 105 | 8 |
| 350580 | 75 | 3 | 92 | 8 |
| 350553 | 100 | 4 | 71 | 8 |
| 350556 | 120 | 5 | 57 | 8 |
| 350559 | 150 | 6 | 46 | 8 |
| 350562 | 200 | 8 | 36 | 7 |
| 350550 | 250 | 10 | 21 | 6 |

LARGO ROLLOS: Hasta 2" 50 mts, desde 2 1/2" 25 mts, desde 8" tiras de 10 mts.

Cristalflex® Atóxica Pesada

COLOR: Traslúcido.
USOS: Bombeo, succión y descarga pesada de líquidos, soluciones químicas y alimenticias.



| CODIGO | Ø INTERNO (mm) | Ø NOMINAL (pulg) | PRESION TRABAJO (psi) | VACIO (mca) |
|--------|----------------|------------------|-----------------------|-------------|
| 350328 | 25 | 1 | 150 | 8 |
| 350331 | 32 | 1 1/4 | 135 | 8 |
| 350334 | 38 | 1 1/2 | 135 | 8 |
| 350337 | 45 | 1 3/4 | 125 | 8 |
| 350340 | 50 | 2 | 120 | 8 |
| 350343 | 63 | 2 1/2 | 105 | 8 |
| 350346 | 75 | 3 | 92 | 8 |
| 350316 | 100 | 4 | 71 | 8 |
| 350319 | 120 | 5 | 57 | 8 |
| 350322 | 150 | 6 | 46 | 8 |
| 350325 | 200 | 8 | 36 | 7 |
| 350280 | 250 | 10 | 21 | 6 |

LARGO ROLLOS: Hasta 2" 50 mts, desde 2 1/2" 25 mts, desde 8" tiras de 10 mts.

Induflex®

COLOR: Gris.
USOS: Succión y descarga pesada, transporte de pulpas, purines, ácidos, etc., Transporte neumático de granos y otros.



| CODIGO | Ø INTERNO (mm) | Ø NOMINAL (pulg) | PRESION TRABAJO (psi) | VACIO (mca) |
|--------|----------------|------------------|-----------------------|-------------|
| 350499 | 32 | 1 1/4 | 135 | 8 |
| 350502 | 38 | 1 1/2 | 135 | 8 |
| 350505 | 45 | 1 3/4 | 125 | 8 |
| 350508 | 50 | 2 | 120 | 8 |
| 350511 | 63 | 2 1/2 | 105 | 8 |
| 350514 | 75 | 3 | 92 | 8 |
| 350487 | 100 | 4 | 71 | 8 |
| 350490 | 120 | 5 | 57 | 8 |
| 350493 | 150 | 6 | 46 | 8 |
| 350496 | 200 | 8 | 36 | 7 |
| 350472 | 250 | 10 | 21 | 6 |

LARGO ROLLOS: Hasta 2" 50 mts, desde 2 1/2" 25 mts, desde 8" tiras de 10 mts.

MANGUERAS INDUSTRIALES ESPIRALADAS

Metalflex® Atóxica

MATERIAL: PVC con espiral de fierro galvanizado.
COLOR: Traslúcido.
USOS: Succión e impulsión de líquidos industriales, soluciones químicas y alimenticias.



| CODIGO | Ø INTERNO (mm) | Ø NOMINAL (pulg) | PRESION TRABAJO (psi) | VACIO (mca) |
|--------|----------------|------------------|-----------------------|-------------|
| 350656 | 16 | 5/8 | 150 | 8,5 |
| 350665 | 19 | 3/4 | 140 | 8,5 |
| 350657 | 25 | 1 | 135 | 8 |
| 350659 | 32 | 1 1/4 | 120 | 8 |
| 350663 | 38 | 1 1/2 | 105 | 8 |
| 350661 | 50 | 2 | 85 | 8 |
| 350662 | 63 | 2 1/2 | 70 | 6,5 |

LARGO ROLLOS: Hasta 2" 50 mts, desde 2 1/2" 25 mts.

Airflex Liviana

COLOR: Gris.
USOS: Ventilación industrial, aspiración e impulsión de polvos, humos, gases, etc.



Línea Aire

| CODIGO | Ø INTERNO (mm) | Ø NOMINAL (pulg) | VACIO (mca) |
|--------|----------------|------------------|-------------|
| 350124 | 19 | 3/4 | 5 |
| 350130 | 25 | 1 | 5 |
| 350133 | 32 | 1 1/4 | 5 |
| 350136 | 38 | 1 1/2 | 5 |
| 350139 | 50 | 2 | 5 |
| 350142 | 63 | 2 1/2 | 4,5 |
| 350145 | 75 | 3 | 4 |
| 350115 | 100 | 4 | 4 |
| 350118 | 120 | 5 | 3,3 |
| 350121 | 150 | 6 | 3 |
| 350127 | 200 | 8 | 2,5 |
| 350082 | 250 | 10 | 2,0 |

LARGO ROLLOS: 3/4" 25 mts, hasta 2" 50 mts, desde 2 1/2" 25 mts, desde 8" tiras de 10 mts.

Airflex Pesada

COLOR: Azul Petróleo.
USOS: Ventilación industrial, aspiración e impulsión de polvos, humos, gases, etc.



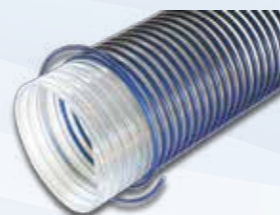
Línea Aire

| CODIGO | Ø INTERNO (mm) | Ø NOMINAL (pulg) | VACIO (mca) |
|--------|----------------|------------------|-------------|
| 350097 | 25 | 1 | 6 |
| 350100 | 32 | 1 1/4 | 6 |
| 350103 | 38 | 1 1/2 | 6 |
| 350106 | 50 | 2 | 5,5 |
| 350109 | 63 | 2 1/2 | 5 |
| 350112 | 75 | 3 | 5 |
| 350085 | 100 | 4 | 5 |
| 350088 | 120 | 5 | 4,5 |
| 350091 | 150 | 6 | 4 |
| 350094 | 200 | 8 | 3,5 |
| 350079 | 250 | 10 | 3,5 |

LARGO ROLLOS: Hasta 2" 50 mts, desde 2 1/2" 25 mts.

Mineraflex

COLOR: Traslúcido.
USOS: Conducción de productos químicos. Carga y descarga de celdas electrolíticas



Línea Pesada

| CODIGO | Ø INTERNO (mm) | PRESION TRABAJO (psi) | VACIO (mca) |
|--------|----------------|-----------------------|-------------|
| 351654 | 60 | 90 | 7 |
| 351655 | 168 | 40 | 6 |

LARGO ROLLOS: 25mts
CARACTERISTICAS: Espiral rígido, color azul, externo y desprendible.



MANGUERAS INDUSTRIALES ESPIRALADAS

Aspiradora

COLOR: Gris.
MATERIAL: Polietileno de baja densidad.
USOS: Aspiradoras domésticas e industriales.



| CODIGO | Ø INTERNO (mm) | Ø NOMINAL (pulg) | VACIO (mca) |
|--------|----------------|------------------|-------------|
| 350199 | 32 | 1 1/4 | 3 |
| 350202 | 38 | 1 1/2 | 3 |

LARGO ROLLOS: 25 mts, otros largos a pedido.

Manguera piscina

COLOR: Celeste.
USOS: Manguera autoflotable resistente a la fatiga y con protección UV. Para limpieza manual o automática de fondos de piscina.



| CODIGO | Ø INTERNO (mm) | Ø NOMINAL (pulg) | VACIO (mca) |
|--------|----------------|------------------|-------------|
| 350742 | 38 | 1 1/2 | 5 |

LARGO ROLLOS: 10, 15, 20 y 25 mts.

Airflex extra pesada

COLOR: Espiral Blanco.
USOS: Aspiración e impulsión de aire, gases, fluidos, etc.



Línea Aire-Líquido

| CODIGO | Ø INTERNO (mm) | Ø NOMINAL (pulg) | VACIO (mca) |
|--------|----------------|------------------|-------------|
| 350147 | 150 | 6 | 4 |
| 350148 | 168 | 6 1/2 | 3,5 |
| 350151 | 200 | 8 | 3,5 |
| 350154 | 250 | 10 | 3,5 |

LARGO ROLLOS: Hasta 6 1/2" 25 mts, desde 8" tiras de 10 mts.

Conduflex®

COLOR: Negro.
USOS: Protección de cables eléctricos y telefónicos. Instalaciones aéreas y subterráneas sujetas a vibración.



Línea Eléctrica

| CODIGO | Ø INTERNO (mm) | Ø NOMINAL (pulg) |
|--------|----------------|------------------|
| 350256 | 19 | 3/4 |
| 350259 | 25 | 1 |
| 350262 | 32 | 1 1/4 |
| 350265 | 38 | 1 1/2 |
| 350268 | 50 | 2 |
| 350271 | 63 | 2 1/2 |
| 350274 | 75 | 3 |
| 350250 | 100 | 4 |
| 350253 | 150 | 6 |

LARGO ROLLOS: 3/4" 25 mts, hasta 2" 50 mts, desde 2 1/2" 25 mts.

MANGUERAS INDUSTRIALES REFORZADAS

Mallaflex® presión standard

USOS: Conducción de líquidos industriales, gas, aire comprimido.



Línea Mallaflex Presión

| CODIGO | Ø INTERNO (mm) | Ø NOMINAL (pulg) | PRESION DE TRABAJO (psi) |
|--------|----------------|------------------|--------------------------|
| 351601 | 6 | 1/4 | 250 |
| 351603 | 8 | 5/16 | 250 |
| 351605 | 10 | 3/8 | 190 |
| 351607 | 12 | 1/2 | 190 |
| 351609 | 15 | 5/8 | 125 |
| 351611 | 19 | 3/4 | 125 |
| 351613 | 25 | 1 | 100 |
| 351615 | 32 | 1 1/4 | 82 |
| 351617 | 38 | 1 1/2 | 82 |
| 351619 | 50 | 2 | 50 |

LARGO ROLLOS: Hasta 3/4" 100 mts, desde 1" 50 mts, 2" 25 mts.

Mallaflex® presión atóxica

USOS: Conducción de líquidos alimenticios, industriales, gas, aire comprimido.



| CODIGO | Ø INTERNO (mm) | Ø NOMINAL (pulg) | PRESION DE TRABAJO (psi) |
|--------|----------------|------------------|--------------------------|
| 350700 | 6 | 1/4 | 280 |
| 350703 | 8 | 5/16 | 280 |
| 350673 | 10 | 3/8 | 210 |
| 350676 | 12 | 1/2 | 210 |
| 350679 | 15 | 5/8 | 140 |
| 350682 | 19 | 3/4 | 140 |
| 350685 | 25 | 1 | 110 |
| 350688 | 32 | 1 1/4 | 90 |
| 350691 | 38 | 1 1/2 | 90 |
| 350697 | 50 | 2 | 57 |

LARGO ROLLOS: Hasta 3/4" 100 mts, desde 1" 50 mts, 2" 25 mts.



MANGUERAS JARDÍN

Mallaflex® jardín



| CODIGO | Ø INTERNO (mm) | Ø NOMINAL (pulg) | COLOR |
|--------|----------------|------------------|-------|
| 350544 | 12 | 1/2 | Verde |
| 350529 | 12 | 1/2 | Rojo |
| 350523 | 12 | 1/2 | Azul |
| 350547 | 19 | 3/4 | Verde |
| 350532 | 19 | 3/4 | Rojo |
| 350526 | 19 | 3/4 | Azul |
| 350541 | 25 | 1 | Verde |
| 350535 | 25 | 1 | Rojo |
| 350520 | 25 | 1 | Azul |

LARGO ROLLOS: Hasta 3/4" 100 mts, sobre 3/4" 50 mts.

Trensaflex® jardín



| CODIGO | Ø NOMINAL (pulg) | COLOR |
|--------|------------------|-------|
| 350538 | 1/2 | Verde |

LARGO ROLLOS: 100 m

Mallaflex® jardín Soft

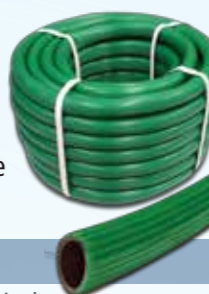


| CODIGO | Ø NOMINAL (pulg) | TIPO |
|--------|------------------|-----------------------|
| 350536 | 1/2 | Mallaflex Jardin Soft |
| 350537 | 3/4 | Mallaflex Jardin Soft |

LARGO ROLLOS: 100 m

Riego Municipal

Municipal Plus Doble Capa



| CODIGO | Ø NOMINAL (pulg) | TIPO |
|--------|------------------|----------------------|
| 350712 | 1 | Riego Municipal |
| 350715 | 1 1/4 | Riego Municipal |
| 350713 | 1 1/4 | Riego Municipal Plus |
| 350714 | 1 1/2 | Riego Municipal Plus |

LARGO ROLLOS: 50 m

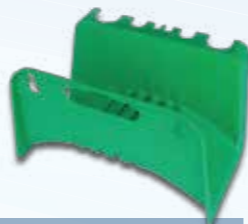
ACCESORIOS MANGUERAS JARDÍN

Set Mallaflex® Soft 1/2 s/acc



| CODIGO | Ø NOMINAL (pulg) | TIPO | SUMINISTRO |
|--------|------------------|--------------------------|-------------|
| 350947 | 1/2 | Set Mallaflex Soft S/Acc | rollo 10 mt |
| 350950 | 1/2 | Set Mallaflex Soft S/Acc | rollo 15 mt |
| 350953 | 1/2 | Set Mallaflex Soft S/Acc | rollo 20 mt |

Set Mallaflex® Soft 1/2 c/acc



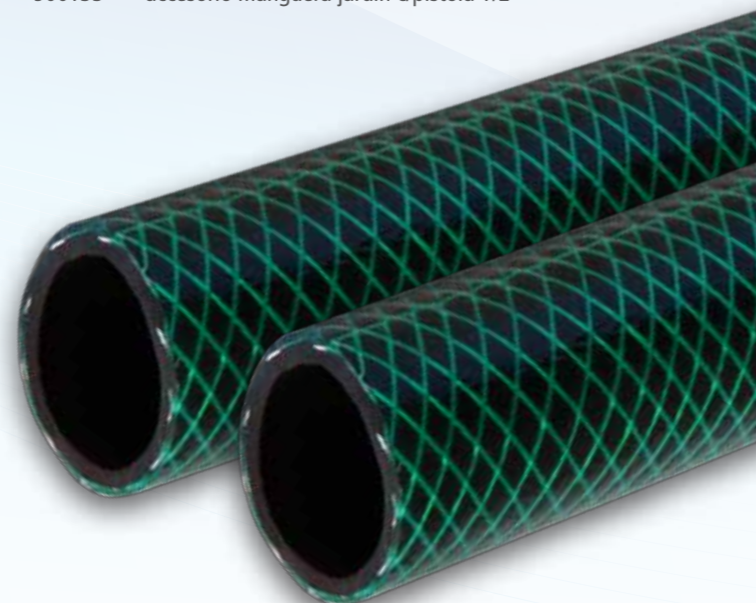
| CODIGO | Ø NOMINAL (pulg) | TIPO | SUMINISTRO |
|--------|------------------|--------------------------|-------------|
| 350948 | 1/2 | Set Mallaflex Soft C/Acc | rollo 10 mt |
| 350951 | 1/2 | Set Mallaflex Soft C/Acc | rollo 15 mt |
| 350954 | 1/2 | Set Mallaflex Soft C/Acc | rollo 20 mt |

Mayor resistencia y duración

Accesorios mangueras jardín



| CODIGO | DIÁMETRO (mm) |
|--------|---|
| 900079 | Set Accesorios |
| 900082 | Soporte manguera |
| 900133 | accesorio manguera jardín c/pistola 1/2 |



MANGUERAS SIN REFUERZO

Manguera para nivel

COLOR: Traslúcido.



| CODIGO | Ø NOMINAL (pulg) | ESPESOR (mm) | TIPO |
|--------|------------------|--------------|---------------|
| 350721 | 1/2 | 1,2 | Standard Lisa |
| 350718 | 1/2 | 2,0 | Extra |

LARGO ROLLOS: 100 mts.

Manguera especial amarilla

COLOR: Amarillo.



| CODIGO | Ø INTERNO (mm) | ESPESOR (mm) |
|--------|----------------|--------------|
| 350400 | 10 | 2,5 |

LARGO ROLLOS: 100 mts.

Mangueras industriales

COLOR: Traslúcido.



| CODIGO | Ø NOMINAL (pulg) | ESPESOR (mm) |
|--------|------------------|--------------|
| 350454 | 4 | 1,2 |
| 350457 | 5 | 1,2 |
| 350460 | 6 | 1,2 |
| 350463 | 7 | 1,5 |
| 350466 | 8 | 1,5 |
| 350469 | 9 | 1,5 |
| 350451 | 10 | 1,7 |

LARGO ROLLOS: 100 mts.

Mangueras para bencina

COLOR: Amarillo translúcido.



| CODIGO | Ø NOMINAL (pulg) | ESPESOR (mm) |
|--------|------------------|--------------|
| 350214 | 3 | 1,5 |
| 350217 | 4 | 1,8 |
| 350220 | 5 | 1,8 |
| 350223 | 6 | 1,8 |
| 350226 | 7 | 1,8 |
| 350229 | 8 | 1,8 |
| 350232 | 9 | 1,8 |
| 350211 | 10 | 1,8 |

LARGO ROLLOS: 100 mts.

LINEA MICROTUBO - BUCEO

Microtubo

MATERIAL: PVC flexible.
USO: Microirrigación.



| CODIGO | COLOR | Ø INTERNO (mm) |
|--------|-------|----------------|
| 350213 | negro | 3,5 |
| 350210 | negro | 4 |

LARGO ROLLOS: 100 mts.

Manguera de buzo



| CODIGO | COLOR | Ø INTERNO (mm) | ESPESOR (mm) | PRESION DE TRABAJO (psi) |
|--------|---------------|----------------|--------------|--------------------------|
| 350646 | amarilla | 9 | 2,8 | 150 |
| 350655 | malla naranja | 9 | 5,0 | 250 |

LARGO ROLLOS: 100 mts.

MANGUERAS PLANAS

Planaflex® presión - Azul

COLOR: Azul
USOS: Descarga de líquidos.



| CODIGO | Ø INTERNO (mm) | Ø NOMINAL (pulg) | PRESION DE TRABAJO (psi) |
|--------|----------------|------------------|--------------------------|
| 350799 | 40 | 1 1/2 | 70 |
| 350802 | 50 | 2 | 65 |
| 350805 | 75 | 3 | 60 |
| 350793 | 100 | 4 | 60 |
| 350796 | 150 | 6 | 45 |
| 350798 | 200 | 8 | 45 |
| 350797 | 250 | 10 | 35 |

LARGO ROLLOS: 100 mts.

Planaflex® alta presión - Café

COLOR: Café
USOS: Conducción de líquidos a presión, riego por aspersión.



| CODIGO | Ø INTERNO (mm) | Ø NOMINAL (pulg) | PRESION DE TRABAJO (psi) |
|--------|----------------|------------------|--------------------------|
| 350811 | 40 | 1 1/2 | 150 |
| 350814 | 50 | 2 | 150 |
| 350817 | 75 | 3 | 130 |
| 350808 | 100 | 4 | 130 |
| 350809 | 150 | 6 | 100 |
| 350810 | 200 | 8 | 70 |

LARGO ROLLOS: 100 mts.